

# ADVANCE DELUXE LINE

УСИЛЕННОЕ ОМОЛАЖИВАЮЩЕЕ И РЕГЕНЕРИРУЮЩЕЕ ДЕЙСТВИЕ

ОМОЛОЖЕНИЕ

РЕГЕНЕРАЦИЯ

ЗАЩИТА



# ОБЩАЯ ИНФОРМАЦИЯ

УЧЕННЫЕ ЛАБОРАТОРИЙ TEGOR СОЗДАЛИ ВЫСОКОИНТЕЛЛЕКТУАЛЬНУЮ ЛИНИЮ, НАПРАВЛЕННУЮ НА ТЕРАПЕВТИЧЕСКОЕ ВОССТАНОВЛЕНИЕ ПОВРЕЖДЕННЫХ КЛЕТОК КОЖИ.

Активные ингредиенты препаратов продемонстрировали поистине уникальные свойства по отношению к самой требовательной коже. Формулы продуктов Линии Advance Deluxe созданы из высокоэффективных ингредиентов на базе самых продвинутых технологий в области косметологии и демонстрируют прекрасные результаты, которые сохраняются на протяжении длительного времени.

Гексапептид -50 сохраняет целостность генов. Меристемальные клетки центеллы азиатской и яблони позволяют откорректировать патологические клеточные сдвиги, сопровождающие старение клеток, осуществлять тонкую «настройку» метаболизма, провести клеточную детоксикацию и репарацию поврежденных компонентов, обеспечивая адекватное разрешение стрессовых реакций. Генистеин поддерживает кожу в биологически активном состоянии с высокой степенью самовосстановления, что позволяет иметь более совершенную внешность.

Линия показывает дополнительную эффективность в сочетании с мезотерапией и аппаратными методиками.

Универсальная процедура не имеет возрастных ограничений, предназначена для всех типов кожи.



## ПОКАЗАНИЯ К ПРИМЕНЕНИЮ:

Морщины, сухая, обезвоженная кожа, телеангиоэктазии, тусклый цвет лица, снижение тургора кожи, неровный рельеф кожи, расширенные поры, гиперкератоз, чувствительность кожи в связи с изменениями внешних факторов, стрессовых воздействий на кожу.

Программа предназначена для устранения и профилактики возрастных изменений, подготовки к агрессивным методам воздействия, восстановления кожи после фотоомоложения, лазерного воздействия, химических пилингов.



# ГЕЛЬ УСИЛЕННОГО ОМОЛАЖИВАЮЩЕГО И РЕГЕНЕРИРУЮЩЕГО ДЕЙСТВИЯ

Advance eternity juvenesse 50 мл

Активные ингредиенты, действие:



## ГЛИКОПРОТЕИНЫ

Являются маркерами, необходимыми для распознавания клетками друг друга. Направляют миграцию клеток, что очень важно для осуществления процессов ремодуляции и реструктуризации кожи. Способствуют активации всех пролиферативных процессов в коже. Обладают свойствами факторов роста.

## ЛЕЦИТИН

Лецитин обладает прекрасными увлажняющими, смягчающими, восстанавливающими кожу свойствами, поскольку совместим с липидным барьером не только по составу, но и по структуре – это особенно важно в случае с сухой, чувствительной кожей. Снимает раздражение, покраснение. Обеспечивает коже комфорт и высокую защиту.

## ЭКСТРАКТ КУЛЬТУРЫ СТВОЛОВЫХ КЛЕТОК ЯБЛОК

Содержит факторы роста, регулирующие деление, рост и обмен веществ в клетках. Активизирует деление клеток базального слоя эпидермиса, что способствует более активному обновлению эпидермиса. Стимулирует синтез фибробластами структурных белков дермы, обеспечивающих упругость кожи; стимулирует синтез гликозаминогликанов, составляющих основу гелеобразного межклеточного вещества и обладающих способностью связывать и удерживать воду в дерме. Предотвращает истончение кожи, обезвоживание, образование морщин и складок.

## МЕРИСТЕМАЛЬНЫЕ СТВОЛОВЫЕ

### КЛЕТКИ ЦЕНТЕЛЛЫ АЗИАТСКОЙ

Содержат кафеолхиновые кислоты, которые способны значительно подавлять продукцию цитокинов, запускающих развитие воспалительных реакций. Контролируют процессы воспаления, тонуса и проницаемости сосудов. Уменьшают отек тканей и устраняют телеангиоэктазии. Кафеолхиновые кислоты проявляют мощную антиоксидантную активность. Содержащийся в стволовых клетках мадекассосид, относящийся к пентациклическим тритерпеновым гликозидам, стимулирует синтез коллагена I и III типов и одновременно ингибирует матриксные металлопротеиназы 1, 3, 9, отвечающие за деградацию коллагена в дермальном слое. Мадекассосид способен регулировать обновление клеточного состава эпидермиса и влиять на дифференцировку кератиноцитов, обеспечивая тем самым наиболее быстрое и качественное восстановление рогового слоя.

# ГЕЛЬ УСИЛЕННОГО ОМОЛАЖИВАЮЩЕГО И РЕГЕНЕРИРУЮЩЕГО ДЕЙСТВИЯ

Advance eternity juvenesse 50 мл

Активные ингредиенты, действие:

## ИЗОФЛАВОНЫ СОИ

Содержат фитоэстрогены генистеин и даидзенин. При местном применении они увеличивают толщину кожи и стимулируют синтез коллагена. Генистеин способен связываться с эстрогеновыми  $\beta$ -рецепторами фибробластов, активируя выработку коллагеновых волокон. С другой стороны, эта молекула позволяет понизить содержание фермента, отвечающего за образование ферментов металлопротеиназ, разрушающих волокна коллагена. Одновременно с этим, генистеин стимулирует систему антиоксидантной защиты клеток, увеличивает выработку коллагена и защищает его от разрушения. Генистеин участвует в регуляции передачи клеточной информации, влияет на процессы регенерации, реструктуризации тканей. Способствует выравниванию рельефа и разглаживанию морщин.

## МАСЛО ОЛИВЫ

Содержит олеиновую, пальмитиновую, линолевую кислоты, а также стероиды, токоферолы, полифенолы. Масло оливы оказывает смягчающее, ранозаживляющее, увлажняющее действие.

## ГЛИЦЕРИЛЛИНОЛЕАТ

Смесь кислот, выделенных из льняного, кукурузного или соевого масла. Смягчает кожу, устраняет раздражение и шелушение, восстанавливает водный баланс.

## РЕТИНОЛ ПАЛЬМИТАТ

Ускоряет процесс обновления клеток кожи: повышает толщину эпидермиса, увеличивает продукция коллагена, смягчает кожу, разглаживает морщины, делая кожу гладкой.



## ЭКСТРАКТ КАМЕЛИИ КИТАЙСКОЙ

Содержит флавоноиды, обладающие антиоксидантной активностью. Витамин С, минералы Mg, Se, Zn, квертецин снижают окислительное повреждение макромолекул ДНК и липидов.

## ВИТАМИН Е

Защита и укрепление клеток кожи. Являясь антиоксидантом, защищает клетки от перекисного окисления, осуществляет фотозащиту. Снижает образование морщин, продлевает молодость и красоту.

## ЭКСТРАКТ КОРНЯ ИМБИРЯ

Гингеролы – основное действующее вещество корня имбиря – оказывают антивозрастное действие, которое основано на снижении дегградации коллагена. Экстракт корня имбиря препятствует разрушению клеточной мембраны свободными радикалами, снижает воспаление и улучшает микроциркуляцию.



# КРЕМ УСИЛЕННОГО ОМОЛАЖИВАЮЩЕГО И РЕГЕНЕРИРУЮЩЕГО ДЕЙСТВИЯ

Advance cream SPF 15 100 мл

Активные ингредиенты, действие:



## МАСЛО КАРИТЕ (ШИ)

Натуральное масло, содержащее глицериды стеариановой, олеиновой, линолевой кислот. Обеспечивает смягчение и увлажнение кожных покровов, стимулирует синтез коллагена. Замедляет старение, улучшает проникновение активных ингредиентов в более глубокие слои кожи.

## ОКТОКРИЛЕН

Химический УФА/В фильтр. Защищает кожу от фотостарения. Обладает водостойкостью.

## ГИАЛУРОНОВАЯ КИСЛОТА

Биополимер из группы гликозаминогликанов увлажняет кожу и восстанавливает ее здоровье. Благодаря высокому содержанию гидроксильных групп, гиалуроновая кислота обладает высокой гигроскопичностью, способна связывать и удерживать большое количество воды. Поддерживает оптимальный уровень увлажненности межклеточного пространства. Восстанавливает работу натурального увлажняющего фактора, регулирует работу ферментов кожи, обеспечивает поддержание стандартизированной среды для трансдермальной регуляции метаболических процессов.

## • АЦЕТИЛ ГЕКСАПЕПТИД-50

Ультрасовременный пептид, восстанавливающий поврежденные клетки. Влияет на сигнальные механизмы в коже. Ацетил гексапептид-50 регулирует активность генов для развития их функционирования: восстанавливает и предотвращает повреждение ДНК, повышает уровень супероксиддисмутазы, каталазы, удлиняет продолжительность жизни клеток, активирует апоптоз клеток в случае серьезных повреждений во избежание репликации перерождения дефектных клеток. Улучшается качество и функциональное состояние клеток, одновременно с этим становится обратимым процесс клеточного старения. Клетки вновь обретают характеристики более молодых клеток, с большей способностью к самовосстановлению. Результат: гладкая, здоровая кожа.

## • ИЗОФЛАВОНЫ СОИ

Содержат фитоэстрогены генистеин и даидзенин. При местном применении они увеличивают толщину кожи и стимулируют синтез коллагена. Генистеин способен связываться с эстрогеновыми  $\beta$ -рецепторами фибробластов, активируя выработку коллагеновых волокон, позволяя понизить содержание фермента, отвечающего за образование ферментов металлопротеиназ, разрушающих волокна коллагена. Стимулирует систему антиоксидантной защиты клеток, увеличивает выработку коллагена и защищает его от разрушения. Генистеин участвует в регуляции передачи клеточной информации, влияет на процессы регенерации, реструктуризации тканей. Способствует выравниванию рельефа и разглаживанию морщин.

# КРЕМ УСИЛЕННОГО ОМОЛАЖИВАЮЩЕГО И РЕГЕНЕРИРУЮЩЕГО ДЕЙСТВИЯ

Advance cream SPF 15 100 мл

Активные ингредиенты, действие:

## ОРГАНИЧЕСКИЙ КРЕМНИЙ

Поддерживает трехмерную структуру коллагена.

## РАСТВОРИМЫЙ КОЛЛАГЕН

Способствует увлажнению кожи, разглаживает мелкие морщины, регулирует работу клеточных структур. Улучшает цвет и рельеф кожи.

## ВИТАМИН Е

Защита и укрепления клеток кожи. Являясь антиоксидантом, защищает клетки от перекисного окисления, осуществляет фотозащиту. Снижает образование морщин, продлевает молодость и красоту.

## АСКОРБИЛ ГЛЮКОЗИД (НАТУРАЛЬНЫЙ ВИТАМИН С, СТАБИЛИЗИРОВАННЫЙ ГЛЮКОЗОЙ)

Усиливает синтез коллагена, стимулирует синтез путем активации транскрипции и стабилизации мРНК проколлагена, является кофактором пропил- и лизилгидроксилаз – ферментов отвечающих за стабилизацию и образование перекрестных связей. Уменьшает количество морщин, улучшает рельеф кожи, восстанавливает цвет лица.

## ЛЕЦИТИН

Лецитин обладает прекрасными увлажняющими, смягчающими, восстанавливающими кожу свойствами, поскольку совместим с липидным барьером не только по составу, но и по структуре; это особенно важно в случае с сухой, чувствительной кожей. Снимает раздражение, покраснение. Обеспечивает коже комфорт и высокую защиту.



## МАСЛО РОЗЫ МУСКУСНОЙ

Содержит танины, образующие на поверхности кожи плотную пленку и оказывающие бактерицидное и бактериостатическое действие. Танин сужает поры, уменьшает выделение кожного жира. Биофлавоноиды имеют решающее значение для стимуляции важнейших внутриклеточных процессов зрелой кожи. Сохраняют здоровье и молодость кожи, предотвращают преждевременное старение.

Органические кислоты в составе экстракта розы обеспечивают восстановление и питание верхнего слоя кожи – эпидермиса, способны ускорить заживление ран. Масло Розы мускусной богато витамином С и натуральными жирными кислотами. Это уникальный стимулятор молодости, который обладает сильными антиоксидантными свойствами, повышает тонус и упругость кожи, успокаивает, снимает раздражение, возвращает коже здоровый вид.



# КРИОМАСКА УСИЛЕННОГО ОМОЛАЖИВАЮЩЕГО И РЕГЕНЕРИРУЮЩЕГО ДЕЙСТВИЯ

Advanse cryomask 200 ml



## КАОЛИН

Глина белого цвета, состоящая из минерала каолинита, содержит минеральные соли и микроэлементы, кремнезем, цинк, медь, азот, кальций, магний, калий. Улучшает цвет лица, способствует очищению кожи, удаляет жирный блеск.

## ГИДРОЛИЗИРОВАННЫЙ ЭЛАСТИН

Содержит большое количество глицина, пролина и оксипролина, обладает высокой гигроскопичностью и высокой молекулярной массой, поэтому обеспечивает коже длительный эффект увлажнения и восстановления. При нанесении на кожу образует тонкую эластичную пленку, которая препятствует потере влаги и обеспечивает мягкий лифтинговый эффект.

## ЛЕЦИТИН

Лецитин обладает прекрасными увлажняющими, смягчающими, восстанавливающими кожу свойствами, поскольку совместим с липидным барьером не только по составу, но и структуре; это особенно важно в случае с сухой, чувствительной кожей. Снимает раздражение, покраснение. Обеспечивает коже комфорт и высокую защиту.

Активные ингредиенты, действие:

## РАСТВОРИМЫЙ КОЛЛАГЕН

Имеет сложный аминокислотный состав (преимущественно содержит аспаргин и глутаминовую кислоту). Способствует увлажнению, регенерации и возмещению потери аминокислот в коже. Обеспечивает ранозаживляющее действие.



## ИЗОФЛАВОНЫ СОИ

Обладают антиоксидантными и фитоэстрогенными свойствами. Содержат фитоэстрогены фосфолипиды, незаменимые аминокислоты, фитостеролы, кальций, калий, железо и ингибиторы протеаз. Наиболее активным фитоэстрогеном является генистеин, который ингибирует перекисное окисление липидов. Ингибирование протеаз осветляет пигментированные участки кожи.

## ДИОКСИД ТИТАНА

Обладает фактором защиты от УФО повреждения.

## МЕТИЛ ЛАКТАТ

Содержит смесь молочной кислоты и ментола. Необычайно мягко действует на кожные покровы, охлаждает, усиливает микроциркуляцию, увлажняет и улучшает цвет лица.



# ПРОТОКОЛ ПРОЦЕДУР



Продолжительность процедуры:

1 час 30 мин.

## ОЧИЩЕНИЕ, ТОНИЗАЦИЯ:



### TDC 10003

Очищающее молочко с экстрактом косточек винограда Grape Seed Cleansing Milk 500 мл



### TDC 10004

Лосьон-тоник с медом Honey Tonic Lotion 500 мл

## ОСНОВНАЯ ПРОГРАММА:



### TDC 10007

Смесь эфирных масел Energy Points Essence 50 мл



Гель усиленного омолаживающего и регенерирующего действия Advance eternity jovenesse 50 мл



Крем усиленного омолаживающего и регенерирующего действия Advance cream SPF 15 100 мл



### TDC 10002

Поляризованная термальная вода Aqua Sublime 200 мл



Криомаска усиленного омолаживающего и регенерирующего действия Advance cryomask 200 мл

## ДОПОЛНИТЕЛЬНАЯ ЛИНИЯ:



Маска-пилинг для кожи лица Skin Peeling 3F Mask 240 гр



Гель, активирующий маску 3F Skin Peeling Solution 50 мл



Эксфолирующий крем Deluxe Peeling 100 мл



Маска экстра-класса с платиной Deluxe Platinum Mask 300 гр



# ПРОЦЕДУРА УСИЛЕННОГО ОМОЛАЖИВАЮЩЕГО И РЕГЕНЕРИРУЮЩЕГО ДЕЙСТВИЯ ADVANCE DELUXE LINE

## СПОСОБ ПРИМЕНЕНИЯ

**Шаг 1** Очистить кожу лица очищающим средством.



Очищающее молочко с экстрактом косточек винограда Grape Seed Cleansing Milk.

**Шаг 2** Протереть кожу лосьоном, тонизирующим кожу.



Лосьон-тоник с медом Honey Tonic Lotion

**Шаг 3** Простимулировать акупрессурные точки по методу Shibai.



Смесь эфирных масел Energy Points Essence

**ВАЖНО!** ЧЕРЕДОВАТЬ ПИЛИНГ С ТРЕМЯ ФУНКЦИЯМИ 3F С ЭКСФОЛИИРУЮЩИМ КРЕМОМ DELUXE PEELING В ЕЖЕНЕДЕЛЬНЫХ ПРОЦЕДУРАХ, НАЧИНАЯ С ПИЛИНГА С ТРЕМЯ ФУНКЦИЯМИ SKIN PEELING 3F.

**Шаг 4/1** Нанести 2 грамма Эксфолирующего крема Deluxe Peeling на кожу лица, шеи и груди. Массировать круговыми движениями в течение 3-х минут. Уделить большее внимание зонам с глубокими морщинами. Затем остатки пилинга смыть водой.



Эксфолирующий крем Deluxe Peeling 100 мл

**Шаг 4/2**

Пилинг с тремя функциями 3F:

1. Развести Гель, активирующий маску 3F Skin Peeling Solution (2,5 мл геля + 7,5 мл воды). Полученный объем 10 мл, смешать с 1,5 мерными ложками сухой Маски-пилинга Skin Peeling 3F. Размешать до однородной массы
2. Нанести кистью равномерно на кожу лица, шеи, груди. Выполнить массаж в течение 2-х минут, оставить маску на 15 минут.  
Не допускать высыхания маски!
3. Орошать два раза во время всей экспозиции маски Поляризованной термальной водой Aqua Sublime.
4. Удалить маску шпателем, остатки смыть теплой водой. Протереть кожу лосьоном, тонизирующим кожу (Лосьон-тоник с медом Honey Tonic Lotion).



Гель, активирующий маску 3F Skin Peeling Solution



Маска-пилинг для кожи лица Skin Peeling 3F Mask



Поляризованная термальная вода Aqua Sublime



Лосьон-тоник с медом Honey Tonic Lotion

# ПРОЦЕДУРА УСИЛЕННОГО ОМОЛАЖИВАЮЩЕГО И РЕГЕНЕРИРУЮЩЕГО ДЕЙСТВИЯ ADVANCE DELUXE LINE

## СПОСОБ ПРИМЕНЕНИЯ

### Шаг 5

Две дозы Геля усиленного омолаживающего и регенерирующего действия Advance Eternity Jovenesse нанести поглаживающими движениями на кожу лица, шеи, декольте.



Гель усиленного омолаживающего и регенерирующего действия Advance eternity jovenesse



Поляризованная термальная вода Aqua Sublime

Оросить кожу Поляризованной термальной водой Aqua Sublime. Можно усилить действие препаратов косметическими аппаратными приборами, которые транспортируют активные ингредиенты в глубокие слои кожи.

### Шаг 6

Равномерно нанести на кожу лица, шеи, груди 5 граммов Крема усиленного омолаживающего и регенерирующего действия Advance cream SPF 15. Выполнить миоактивирующий укрепляющий массаж в течение 15 минут. Препараты не смывать!



массаж  
15 мин.



Крем усиленного омолаживающего и регенерирующего действия Advance cream SPF 15

### Шаг 7



маска  
15 мин.

Пять граммов Криомаски усиленного омолаживающего и регенерирующего действия Advance cryomask равномерно нанести на кожу лица, шеи, декольте. Дать маске подсохнуть в течение 5 минут, поверх маски нанести предварительно разведенную Маску «экстра-класса» с платиной Deluxe Platinum Mask (две дозы сухой маски с тремя дозами воды). Экспозиция 15 минут. Одним движением удалить маску, остатки смыть водой и протереть кожу тонирующим лосьоном.



Криомаска усиленного омолаживающего и регенерирующего действия Advance cryomask



Маска экстра-класса с платиной Deluxe Platinum Mask



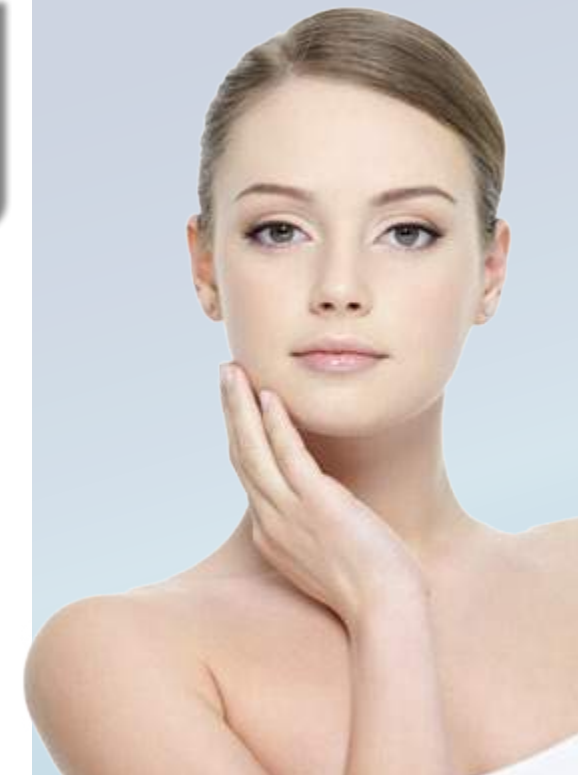
Лосьон-тоник с медом Honey Tonic Lotion

### Шаг 8

Завершить процедуру нанесением на кожу лица, шеи и груди Крема усиленного омолаживающего и регенерирующего действия Advance cream SPF 15.



Крем усиленного омолаживающего и регенерирующего действия Advance cream SPF 15



РЕКОМЕНДОВАННЫЙ КУРС:

ИНТЕНСИВНЫЙ –  
ОДИН РАЗ В НЕДЕЛЮ  
(8–10 СЕАНСОВ);

ПОДДЕРЖИВАЮЩИЙ –  
ОДИН РАЗ В МЕСЯЦ.

ДОМАШНИЙ УХОД:

СПЕЦИАЛИСТ ИНФОРМИРУЕТ ПАЦИЕНТА О ПРЕПАРАТАХ ДЛЯ ДОМАШНЕГО ПРИМЕНЕНИЯ, ПРОВОДИТ ОБУЧЕНИЕ НЕОБХОДИМЫМ ГИГИЕНИЧЕСКИМ НАВЫКАМ.